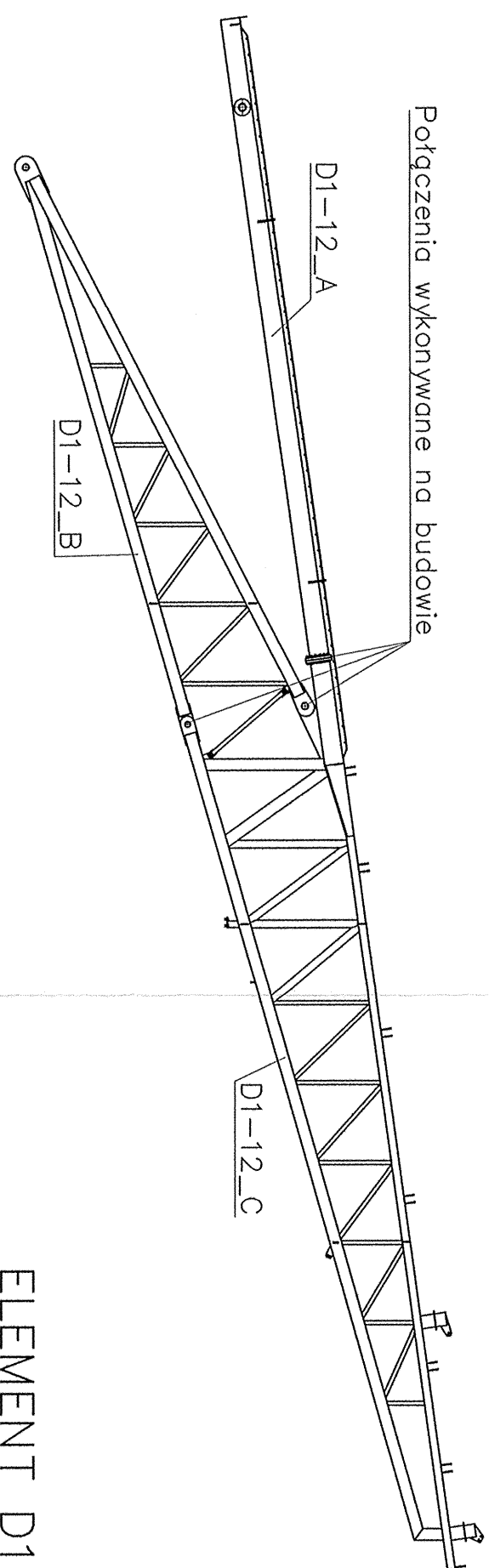
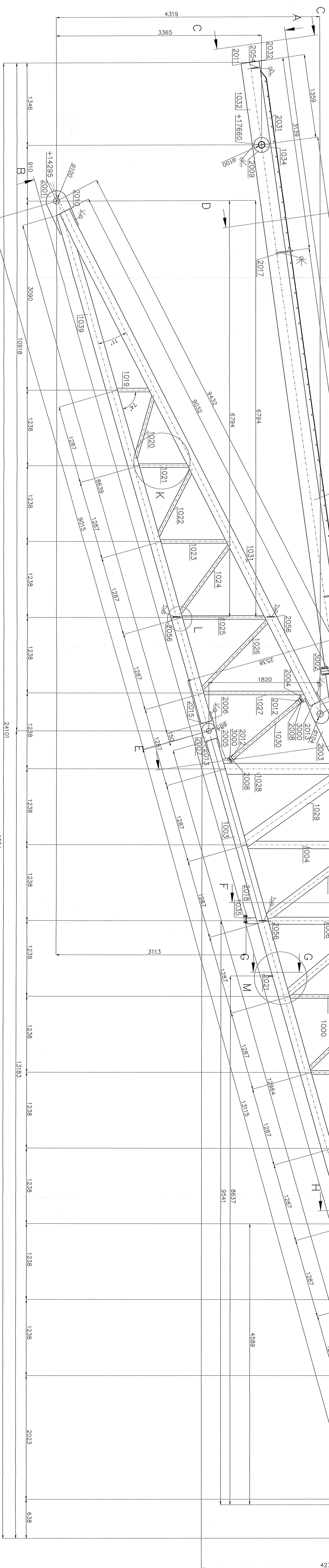


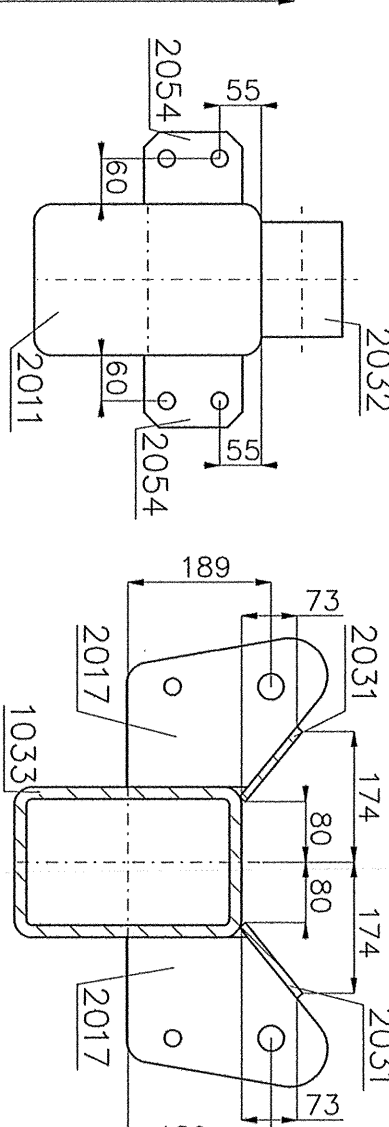
ELEMENTY WYSYKOWE



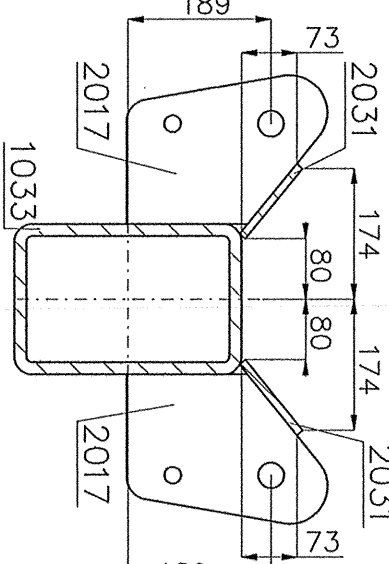
ELEMENT D1-12 (1:25)



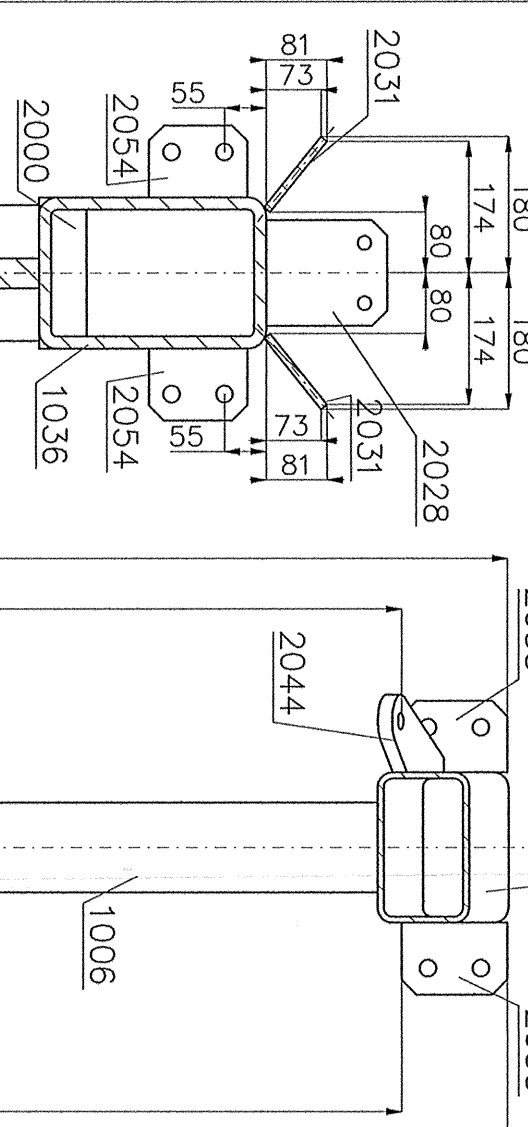
C-C (1 : 10)



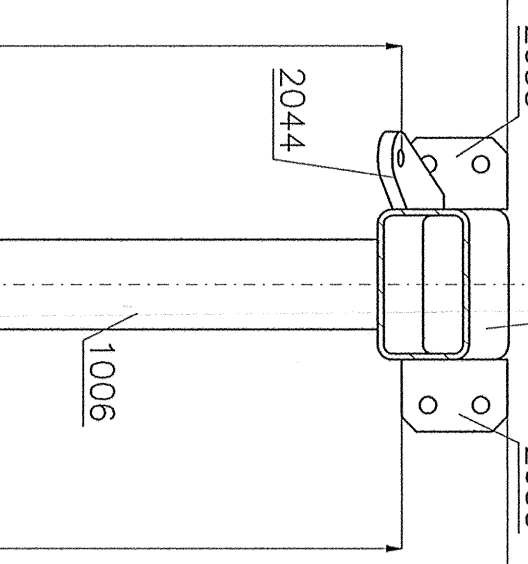
D-D (1 : 10)



E-E (1 : 10)



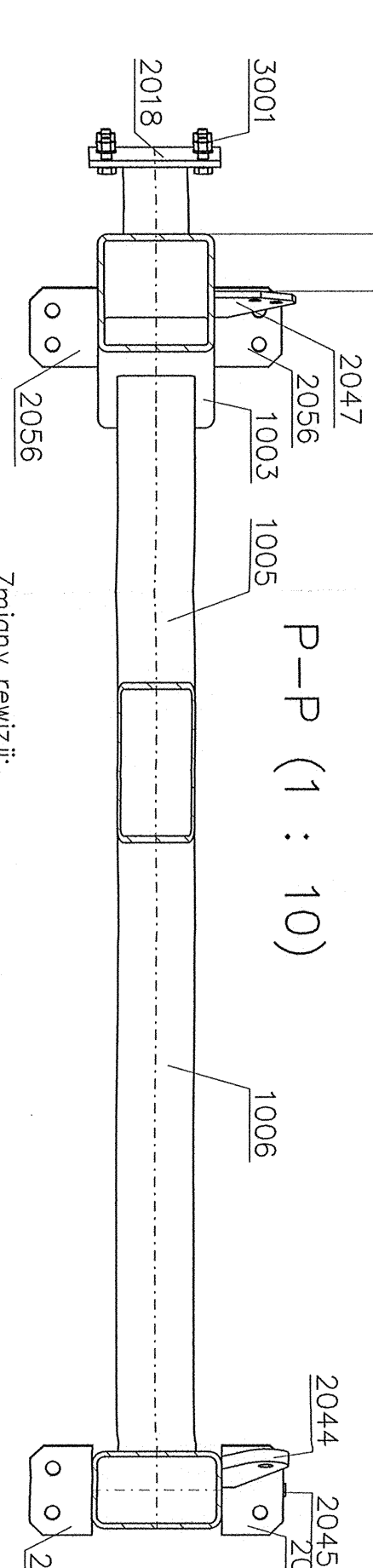
F-F (1 : 10)



R-R (1 : 10)

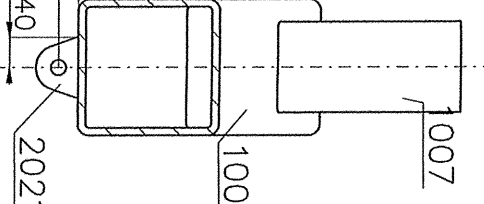


P-P (1 : 10)

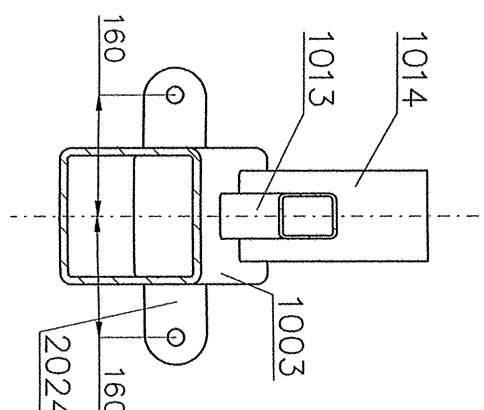


Zmiany rewiżji:

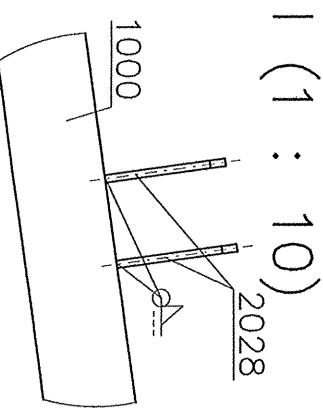
G-G (1 : 10)



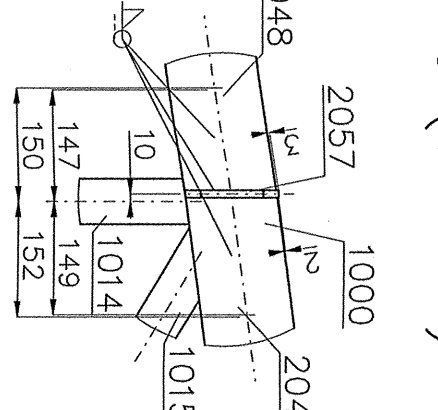
H-H (1 : 10)



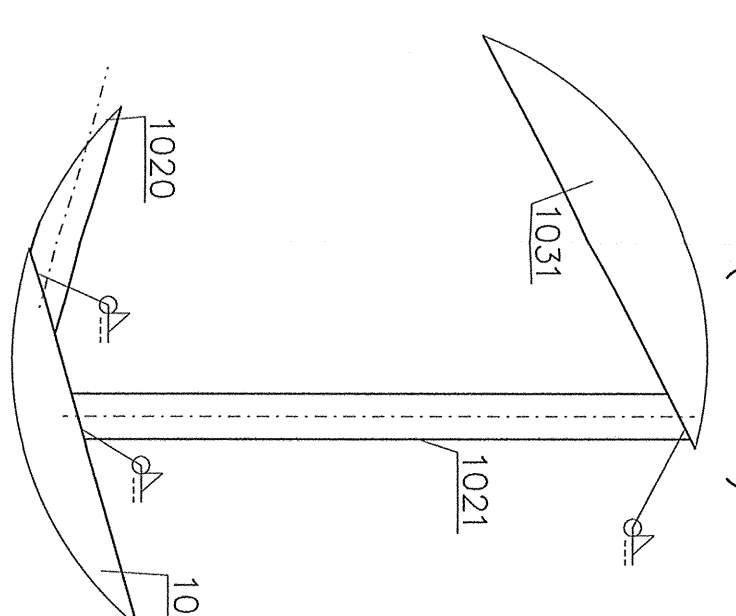
I (1 : 10)



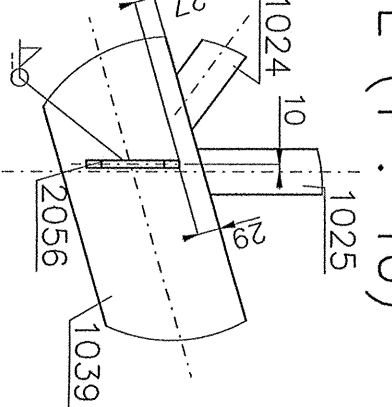
J (1 : 10)



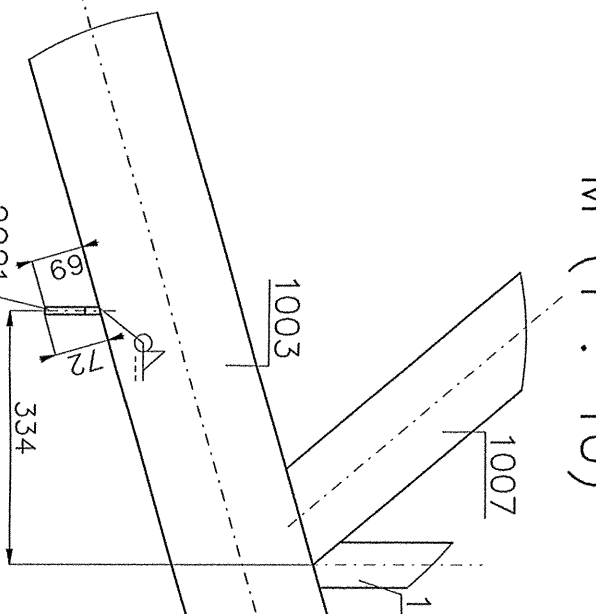
K (1 : 10)



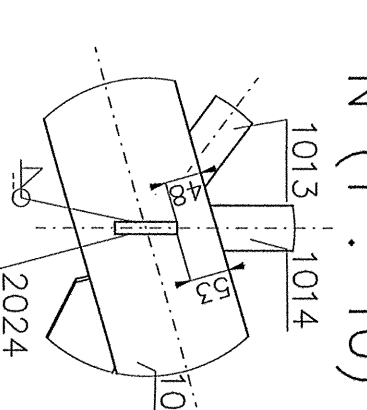
L (1 : 10)



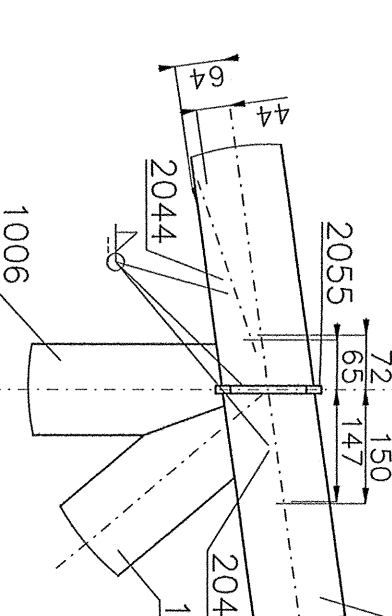
M (1 : 10)



N (1 : 10)



O (1 : 10)



UWAGI:

1. Siat konstrukcyjna wg. wykazu.
2. Kolumny wykonane z betonu.
3. Kolumny wykonane z betonu.
4. Polaczenia wykonane na budowie.
5. Siat konstrukcyjna wg. wykazu.
6. Siat konstrukcyjna wg. wykazu.
7. Siat konstrukcyjna wg. wykazu.
8. Siat konstrukcyjna wg. wykazu.
9. Siat konstrukcyjna wg. wykazu.
10. Siat konstrukcyjna wg. wykazu.

Logo of ROSA BUD and WODKOWSKI ARCHITECTS, along with project information and contact details.

Skala:	1:25	Nazwa projektu:	Projekt wiatrowej konstrukcji stalowej Stodoły	Data:	21.12.2017
Format:	A3	Projektanta:	Piotr Krawczyk w Katowicach przy ul. Stodoły	Rev:	RS-A